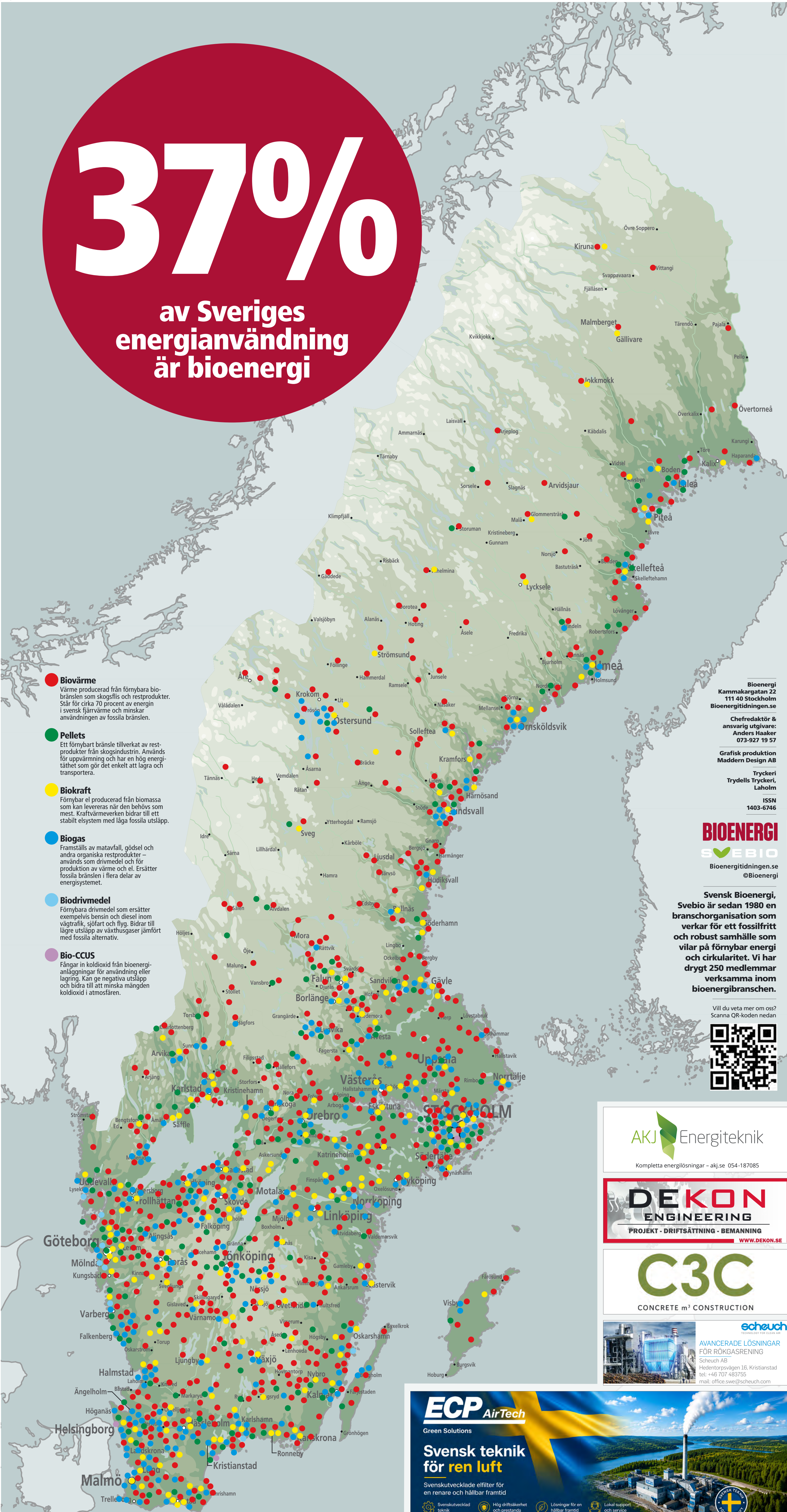


# BIOENERGI

Sveriges största energislag – för klimatet och beredskapen

**37%**  
av Sveriges energianvändning är bioenergi



- Biovärme**  
Värme producerad från förnybara biobränslen som skogsflis och restprodukter. Står för cirka 70 procent av energin i svensk fjärrvärme och minskar användningen av fossila bränslen.
- Pellets**  
Ett förnybart bränsle tillverkat av restprodukter från skogsindustrin. Används för uppvärmning och har en hög energitäthet som gör det enkelt att lagra och transportera.
- Biokraft**  
Förnybar el producerad från biomassa som kan levereras när den behövs som mest. Kraftvärmeverken bidrar till ett stabilt elsystem med låga fossila utsläpp.
- Biogas**  
Framställs av matavfall, gödsel och andra organiska restprodukter – används som drivmedel och för produktion av värme och el. Ersätter fossila bränslen i flera delar av energisystemet.
- Biodrivmedel**  
Förnybara drivmedel som ersätter exempelvis bensin och diesel inom vägtrafik, sjöfart och flyg. Bidrar till lägre utsläpp av växthusgaser jämfört med fossila alternativ.
- Bio-CCUS**  
Fångar in koldioxid från bioenergianläggningar för användning eller lagring. Kan ge negativa utsläpp och bidra till att minska mängden koldioxid i atmosfären.

**VISSTE DU ATT...**

- ...bioenergi kommer från restprodukter**  
Bioenergi kommer i huvudsak från restprodukter från skogs- och jordbruk samt biogent avfall. I Sverige svarade bioenergin för 37 procent av den totala energianvändningen 2025. Bioenergi bidrar till fler jobb, låg klimatpåverkan, ökad beredskap och försörjningstrygghet.
- ...restprodukter blir pellets för el, uppvärmning och industri**  
Pellets tillverkas av torkade och pressade restprodukter från sågverk och träindustri. Det är enkelt att använda pellets i hushåll, fjärrvärme, fastigheter samt för energändamål i industrin.
- ...omkring 1,4 miljoner lägenheter värms med bioenergi**  
Runt 90 procent av Sveriges flerbostadshus värms med fjärrvärme. Ungefär 70 procent av fjärrvärmerna kommer från restprodukter som biobränsle eller biogent avfall.
- ...kraftvärme avlastar elsystemet**  
Kraftvärme och biobränsle är ett mycket effektivt sätt att producera el och värme i städer och vid industrier. Kraftvärme svarar ungefär för en tiondel av Sveriges elproduktion, avlastar elnäten och bidrar till en trygg elförsörjning för samhällsviktig verksamhet.
- ...bioenergi stod för 16 procent av drivmedlen**  
Biodrivmedel är förnybara drivmedel tillverkade av biomassa som kan användas för transporter på väg, i fartyg och flygplan. Exempel är HVO100, biodiesel, biobensin, bioetanol, biogas och biojetbränsle. I Sverige stod biodrivmedel för 16 procent av drivmedlen under 2025.
- ...koldioxidinfångning med lagring kan ge negativa utsläpp**  
Koldioxidinfångning (bio-CCUS) är en process för att fånga in biogen koldioxid (som uppstår vid förbränning av biobränslen) för antingen permanent lagring i berggrunden eller för att omvandlas till nya produkter som elektrobränslen. Detta skapar negativa utsläpp och minskar den totala mängden koldioxid i atmosfären.
- ...bioenergi räcker till mer**  
Mindre än hälften av avverkningstresterna från skogen, som grenar och toppar, tas tillvara som bioenergi. Det finns även en stor potential att använda mer sl (småträd) från väg- och åkerkanter. Dessutom kan åkermark som ligger i träda användas för produktion av energigrödor. Bioenergi räcker till mer än idag.

## SVEBIOS VALMANIFEST

- Långsiktiga styrmedel och mål för att främja investeringar och konsumtion
- Bioenergis roll för beredskap och försörjningstrygghet måste tydliggöras
- Överimplementera inte EU-regelverk
- Sverige behöver en sammanhållen bioekonomipolitik
- Öka tillgången på biomassa
- Kraft- och fjärrvärmens systemnyttor ska värdesättas
- Öka inblandningen av biodrivmedel och behåll transportmöjligheterna
- Grödbaserade biodrivmedel ska inte missgynnas
- Teknikneutral produktionsstöd för biogas
- Skattebefrielsen för bioolja bör återinföras
- Produktion av biodrivmedel måste främjas

**solorbioenergi**  
solorbioenergi.se/pellets

**UNY Pellets-kombinat**  
www.unykonstult.se

**0% fossil olja. 100% sant.**  
Upptäck Svanenmärkt Preem Redefine HVO100.

Läs mer på Preem.se

**ZAMPPELL**  
Eldfast Service som Håller

VI ERBJUDER LÖSNINGAR FÖR OPTIMAL FÖRBRÄNNING I:

- Avfalls- och biomassepannor av alla typer
- Industri- och processanläggningar
- Krematorie- och specialugnar

Transportbuen II  
4700 Næstved  
Tlf: +45 55 72 69 79

Nedergårdsvej 5-7  
7260 Sdr. Omme  
Tlf: +45 97 17 24 10

www.zampell.dk  
mail@zampell.dk

**Energilösningar från familjeskogsbruket**

Södra erbjuder högkvalitativa biobränslen för en mängd olika användningsområden, samtliga hållbart producerade med råvara från familjeskogsbruk i södra Sverige. Scanna QR-koden för att läsa mer.

**Raumaster Sweden**

- Säkerhet, Hälsa & Miljö
- Dammrisker & ATEX
- Brandfarlig Vara
- Insatsplaner

pub.se

**JLX INDUSTRY**  
www.jlx.fi

**VOLTER**  
EFFEKTIV GENGASPANNA FÖR VÄRME OCH EL  
KONTAKT +46 70-526 06 04

**Data, energi och människor i samma riktning**

Kunskapsbolaget Sigholm hjälper energibranschen att fatta mer välgrundade och datadrivna beslut i en snabbt föränderlig värld. Våra strateger, ingenjörer och förändringsledare kombinerar teknisk djup och avancerad analys med affärsutveckling och digitalisering för att generera insikter och lösningar som bidrar till en hållbar framtid.

Sigholm Next step for change  
Västerås, Stockholm, Göteborg  
sigholm.se

Tjänster med fokus på driftsäkerhet & tillgänglighet

**ELDFAST - ENERGI - UGNSTEKNIK**

**Höganäs Borgestad**  
www.hoganasborgestad.com

200 Years

**ANDRITZ**

Vi bygger er kundanpassade lösning inom biomassa och energi.

www.maredsustaintech.se

**Mared SustainTech**

**ECP AirTech**  
Green Solutions

**Svensk teknik för ren luft**

Svenskutvecklade elfiltrer för en renare och hållbar framtid

- Svenskutvecklad teknik
- Hög driftsäkerhet och prestanda
- Lösningar för en hållbar framtid
- Lokalt support och service

**AKJ Energiteknik**  
Kompleta energilösningar - akj.se 054-187085

**DEKON ENGINEERING**  
PROJEKT - DRIFTSÄTTNING - BEMANNING  
WWW.DEKON.SE

**C3C**  
CONCRETE m³ CONSTRUCTION

**scheuch**  
AVANCERADE LÖSNINGAR FÖR RÖKGASRENING  
Scheuch AB  
Hedenortsvägen 16, Kristianstad  
tel: +46 707 463755  
mail: office.swe@scheuch.com